

## **Sdružené zdravotnické zařízení KRNOV**

Oddělení rehabilitace - Vodoléčba - m.č. 12

Kontaktní osoba: Martin Kocián  
Eís. zakázky: P-2021/30  
Firma:  
Eíslo zákazníka:

Datum: 09.11.2021  
Zpracovatel: Martin Kocián

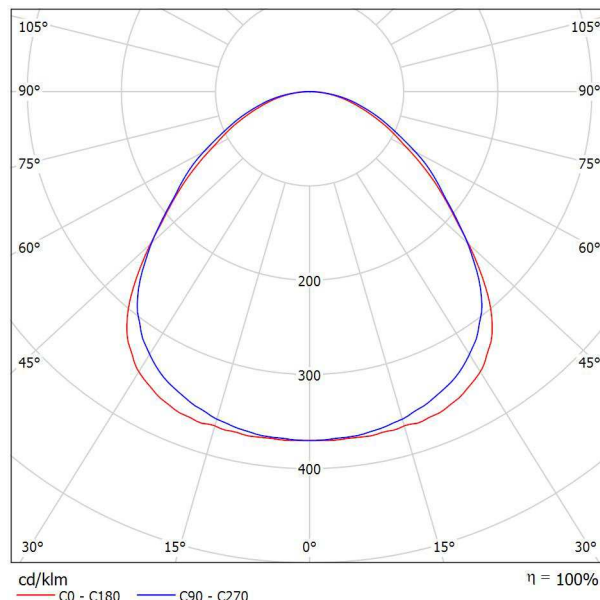
QALT servis  
Martin Kocián  
Trojanovice 237  
Frenštát p/R, 744 01

Zpracovatel Martin Kocián  
Telefon 732 283 585  
Fax  
e-mail sr71bb@seznam.cz

## MODUS, spol. s r.o. US3000A4KN600 MODUS US 3000 / Datový list svítidla

### Výstup světla 1:

Obrázek svítidla najdete v našem katalogu svítidel.



Klasifikace svítidel dle CIE: 100  
Kód CIE Flux Code: 53 83 96 100 100

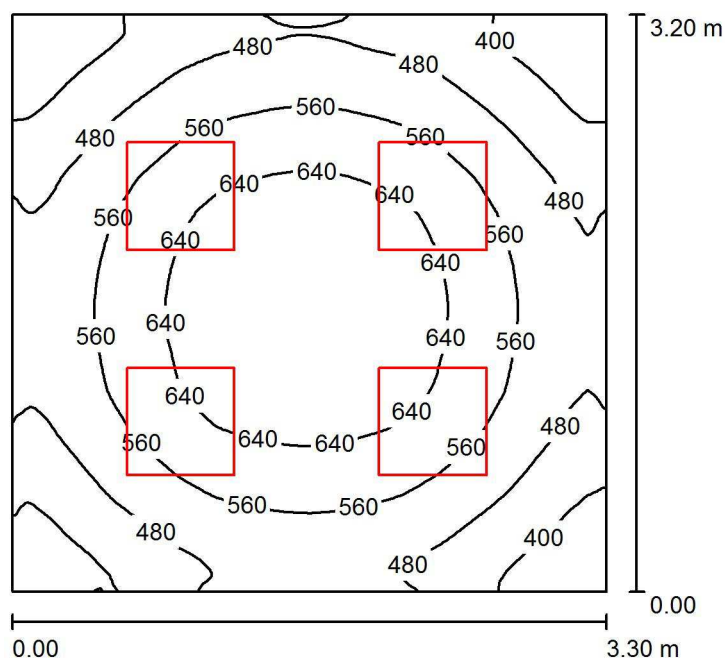
### Výstup světla 1:

Vyhodnocení oslnění dle UGR											
p Strop	70	70	50	50	30	70	70	50	50	30	
p Stěny	50	30	50	30	30	50	30	50	30	30	
p Podlaha	20	20	20	20	20	20	20	20	20	20	
Velikost místnosti X Y	Směr pohledu napříč k ose lampy					Podélný směr pohledu k ose lampy					
2H	2H	15.9	17.1	16.2	17.3	17.6	16.1	17.3	16.3	17.5	
	3H	17.0	18.1	17.3	18.3	18.6	17.3	18.4	17.6	18.7	
	4H	17.4	18.5	17.8	18.8	19.0	17.8	18.9	18.2	19.2	
	6H	17.8	18.8	18.2	19.1	19.4	18.3	19.3	18.7	19.6	
	8H	18.0	18.9	18.3	19.2	19.5	18.5	19.4	18.8	19.7	
	12H	18.1	19.0	18.4	19.3	19.6	18.6	19.5	19.0	19.8	
4H	2H	16.4	17.4	16.7	17.7	18.0	16.5	17.6	16.9	17.9	
	3H	17.7	18.6	18.1	18.9	19.2	18.0	18.9	18.4	19.2	
	4H	18.3	19.1	18.7	19.4	19.8	18.7	19.5	19.1	19.8	
	6H	18.8	19.5	19.2	19.9	20.3	19.3	20.0	19.7	20.4	
	8H	19.0	19.7	19.5	20.1	20.5	19.5	20.2	20.0	20.6	
	12H	19.2	19.8	19.6	20.2	20.6	19.7	20.3	20.2	20.7	
8H	4H	18.6	19.2	19.0	19.6	20.0	18.9	19.6	19.4	19.9	
	6H	19.3	19.8	19.7	20.2	20.7	19.7	20.2	20.1	20.6	
	8H	19.6	20.0	20.0	20.5	21.0	20.0	20.5	20.5	20.9	
	12H	19.8	20.2	20.3	20.7	21.2	20.3	20.7	20.8	21.1	
	12H	4H	18.6	19.2	19.0	19.6	20.0	18.9	19.5	19.4	19.9
		6H	19.3	19.8	19.8	20.3	20.7	19.7	20.2	20.2	20.6
8H		19.7	20.1	20.2	20.6	21.1	20.1	20.5	20.6	21.0	
Variace polohy pozorovatele pro vzdálenosti svítidel S											
S = 1.0H		+0.2 / -0.2					+0.2 / -0.2				
S = 1.5H		+0.3 / -0.6					+0.3 / -0.5				
S = 2.0H	+0.6 / -1.0					+0.5 / -0.8					
Standardní tabulka	BK05					BK05					
Korekturní sčítanec	2.0					2.4					
Korigované oslňovací indexy, vztaženy na 3000lm Celkový světelný tok											

QALT servis  
Martin Kocián  
Trojanovice 237  
Frenštát p/R, 744 01

Zpracovatel Martin Kocián  
Telefon 732 283 585  
Fax  
e-mail sr71bb@seznam.cz

## Oddělení rehabilitace - Vodolěčba - m.č. 12 / Shrnutí



Výška místnosti: 3.000 m, Montážní výška: 3.000 m, Činitel údržby: 0.80

Hodnoty v Lux, Měřítko 1:42

Plocha	$\rho$ [%]	$E_m$ [lx]	$E_{min}$ [lx]	$E_{max}$ [lx]	$E_{min} / E_m$
Uživatelská úroveň	/	538	323	708	0.601
Podlaha	20	399	284	474	0.711
Strop	70	135	92	158	0.677
Stěny (4)	50	298	120	473	/

### Uživatelská úroveň:

Výška: 0.850 m  
Rastr: 128 x 128 Body  
Okrajová zóna: 0.000 m

### Kusovník svítidel

Č.	ks	Označení (Opravný faktor)	$\Phi$ (Svítidlo) [lm]	$\Phi$ (Zdroje:) [lm]	P [W]
1	4	MODUS, spol. s r.o. US3000A4KN600 MODUS US 3000 (1.000)	3000	3000	28.0
Celkem:			12000	Celkem: 12000	112.0

Specifický příkon:  $10.61 \text{ W/m}^2 = 1.97 \text{ W/m}^2/100 \text{ lx}$  (Základní plocha:  $10.56 \text{ m}^2$ )



QALT servis  
Martin Kocián  
Trojanovice 237  
Frenštát p/R, 744 01

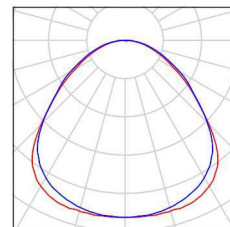
Zpracovatel Martin Kocián  
Telefon 732 283 585  
Fax  
e-mail sr71bb@seznam.cz

## Oddělení rehabilitace - Vodoléčba - m.č. 12 / Kusovník svítidel

4 ks

MODUS, spol. s r.o. US3000A4KN600 MODUS  
US 3000  
C. výrobku: US3000A4KN600  
Světelný tok (Svítidlo): 3000 lm  
Světelný tok (Zdroje:): 3000 lm  
Výkon svítidla: 28.0 W  
Klasifikace svítidel dle CIE: 100  
Kód CIE Flux Code: 53 83 96 100 100  
Osazení: 1 x LED (Opravný faktor 1.000).

Obrázek svítidla najdete  
v našem katalogu  
svítidel.





QALT servis  
Martin Kocián  
Trojanovice 237  
Frenštát p/R, 744 01

Zpracovatel Martin Kocián  
Telefon 732 283 585  
Fax  
e-mail sr71bb@seznam.cz

## Oddělení rehabilitace - Vodolécba - m.č. 12 / Světelně technické výsledky

Celkový světelný tok: 12000 lm  
Celkový výkon: 112.0 W  
Činitel údržby: 0.80  
Okrajová zóna: 0.000 m

Plocha	Průměrné intenzity osvětlení [lx]			Stupeň odrazu [%]	Průměrný jas [cd/m²]
	přímé	nepřímé	celkový		
Uživatelská úroveň	396	142	538	/	/
Podlaha	268	132	399	20	25
Strop	0.01	135	135	70	30
Stěna 1	177	126	303	50	48
Stěna 2	173	123	296	50	47
Stěna 3	169	123	292	50	46
Stěna 4	177	123	300	50	48

Rovnoměrnosti na pracovní rovině

$E_{\min} / E_{\max}$ : 0.601 (1:2)

$E_{\min} / E_{\max}$ : 0.456 (1:2)

Specifický příkon:  $10.61 \text{ W/m}^2 = 1.97 \text{ W/m}^2/100 \text{ lx}$  (Základní plocha:  $10.56 \text{ m}^2$ )



QALT servis  
Martin Kocián  
Trojanovice 237  
Frenštát p/R, 744 01

Zpracovatel Martin Kocián  
Telefon 732 283 585  
Fax  
e-mail sr71bb@seznam.cz

## Oddělení rehabilitace - Vodoléčba - m.č. 12 / Ztvárnění 3D

